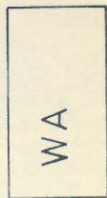


ÜBERBAUTE FLÄCHEN :



ALLGEMEINES WOHNGEBIET
§ 4 DER BAU. NVO.



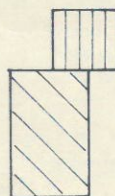
FAHRBAHN
GEHWEG

0

NUR EINZEL- UND DOPPEL-
HÄUSER ZULÄSSIG



GEBÄUDE NACH GENEHMIGTEM
BEBAUUNGSPLAN (BEBAUUNG IM
WESENTLICHEN ABGESCHLOSSEN)



BESTEHENDE GEBÄUDE

GEBÄUDETYPEN :



1 VOLLGESCH.
DN 25 - 32 °
SATTELDACH



1 VOLLGESCH.
DN 20 - 30 °
WALM + SATTELD.



GARAGEN ALS EMPFEHLUNG - NICHT ZWINGEND

MASS DER BAULICHEN NUTZUNG :

GRUNDFLÄCHENZAHL

GRZ 0,35

GFZ 0,5

GESCHOSSFLÄCHENZAHL

GRZ 0,35

GFZ 0,5

BAUGRENZE



GEPLANTE GRUNDSTÜCKSGRENZEN



BESTEHENDE GRUNDSTÜCKSGRENZE



WEGFALLENDE GRUNDSTÜCKSGRENZE



GRENZE DES BEBAUUNGSPLANES



GRENZE ERWEITERUNG BAUSTUFE „2“

