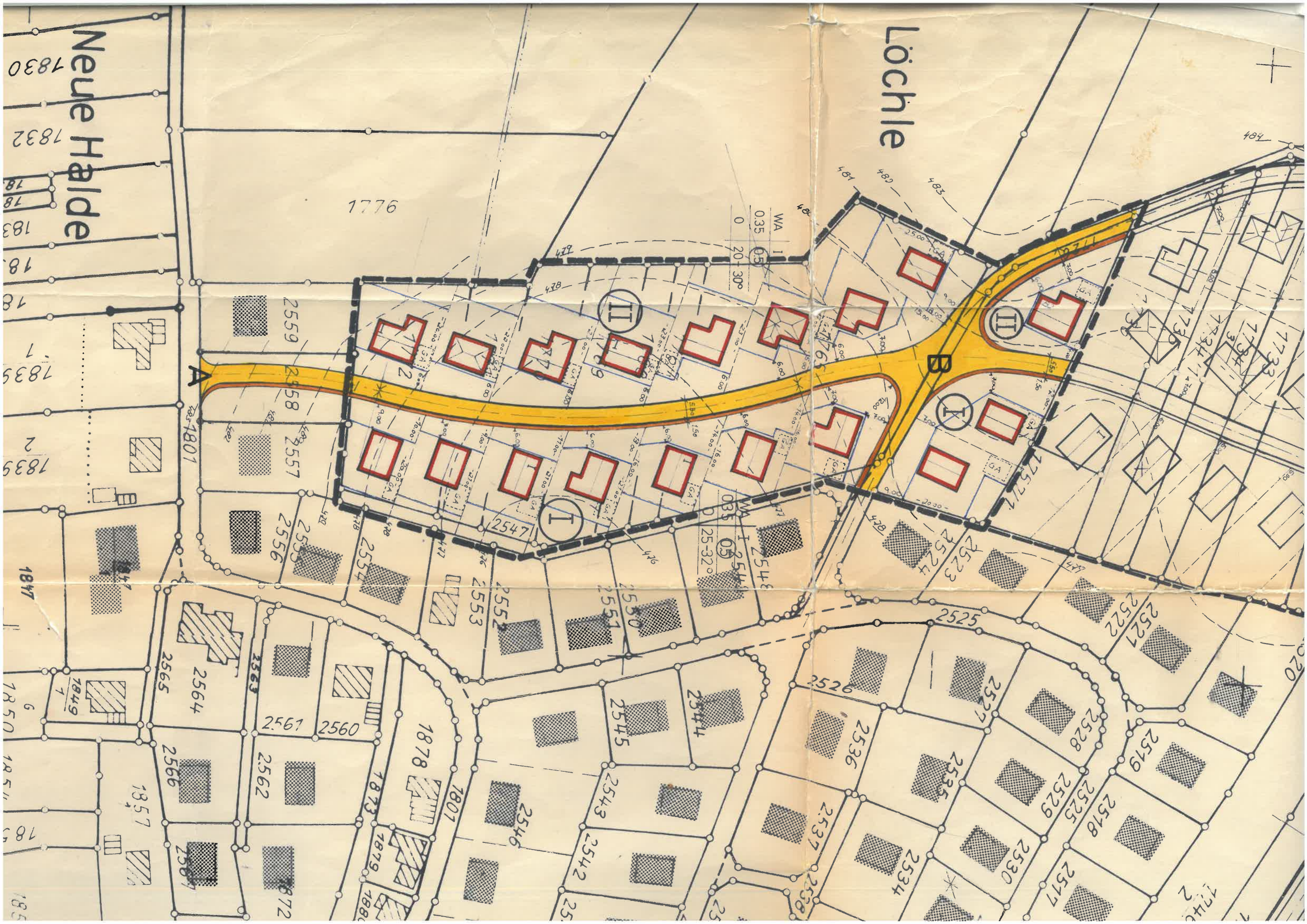


Löchle

Neue Halde



1776

2559

2558

2557

2556

2555

2554

2553

2552

2551

2550

2549

2548

1801

1807

1801

1807

1807

1830

1832

1831

1830

1831

1832

1835

1839

1847

1849

1850

1851

1857

1857

1804

1808

1812

1816

1820

1824

1828

1832

1836

1840

1844

1848

1733

1734

1735

1736

1737

1738

1739

1740

1741

1742

1743

1744

1745

1746

WA 0.35

I 0.5

0 20 30°

WA 0.35

I 0.5

0 25-32°

1801

1807

1807





# GEMEINDE ORSINGEN-NENZINGEN

## BEBAUUNGSPLAN „LÖCHLE II“ IM ORTSTEIL NENZINGEN

PLANUNG ÜBER :

GESTALTUNG

STRASSEN

BAUGRENZEN

M. = 1:1000

ZEICHENERKLÄRUNG :

ÜBERBAUTE FLÄCHEN :

WA

ALLGEMEINES WOHNGEBIET  
§ 4 DER BAU NVO.



FAHRBAHN  
GEHWEG

GEBÄUDETYPEN :

MASS DER BAULICHEN NUTZUNG :

I



1 VOLLGESCH.  
DN 25 - 32°  
SATTELDACH

GRZ 0,35

GFZ 0,5

II



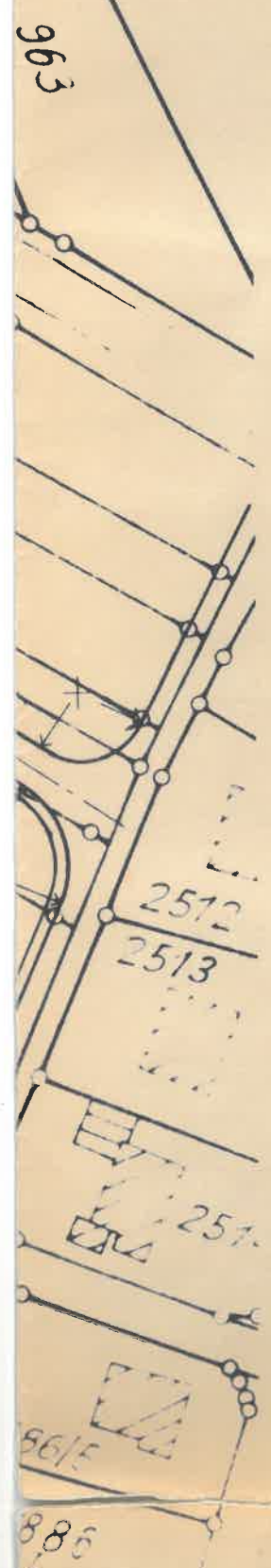
1 VOLLGESCH.  
DN 20 - 30°  
WALM + SATTELD

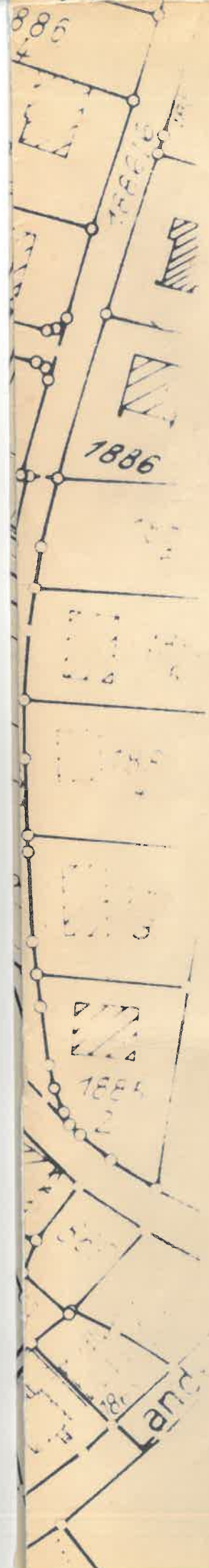
GRZ 0,35

GFZ 0,5

GRUNDFLÄCHENZAHL

GESCHOSSFLÄCHENZAHL





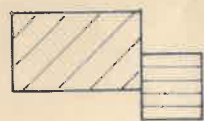
FAHRBAHN  
GEHWEG

0

NUR EINZEL- UND DOPPEL-  
HÄUSER ZULÄSSIG



GEBÄUDE NACH GENEHMIGTEM  
BEBAUUNGSPLAN (BEBAUUNG IM  
WESENTLICHEN ABGESCHLOSSEN)



BESTEHENDE GEBÄUDE

GA

GARAGEN ALS EMPFEHLUNG - NICHT ZWINGEND



BAUGRENZE



GEPLANTE GRUNDSTÜCKSGRENZEN



BESTEHENDE GRUNDSTÜCKSGRENZEN



WEGFALLENDE GRUNDSTÜCKSGRENZEN



GRENZE DES BEBAUUNGSPLANES



GRENZE ERWEITERUNG BAUSTUFE „2“

Genehmigt gem. § 11 des  
Bundesbaugesetzes  
Landratsamt Konstanz

Konstanz, den 2.8.79

*Jodilke*  
Rechtsverbindlich seit 11.8.1979



ORSINGEN - NENZINGEN  
IM JUNI 1978

PLANUNG  
ALOIS STEMMER  
Bau-Ing. grad. BDB  
7769 ORSINGEN  
Hägleweg 7 · Tel. 7279

GEMEINDE



*bit/chi*

LANDRATSAMT